

OUVERTURE  
SEPTEMBRE 2016

« Réussir à l'école  
c'est réussir dans la vie »



**Cours**  
*La Passerelle*

Une école adaptée aux  
besoins de vos enfants



# LE COURS LA PASSERELLE PIERRE-BÉNITE

**Le cours La Passerelle** est une école allant du CP au CM2, qui grandira pour devenir un collège en ouvrant une classe supplémentaire tous les ans. Il sera situé dans les anciens locaux de l'Hôtel de ville de la jeunesse, près du quartier Haute-Roche et du boulevard de l'Europe.

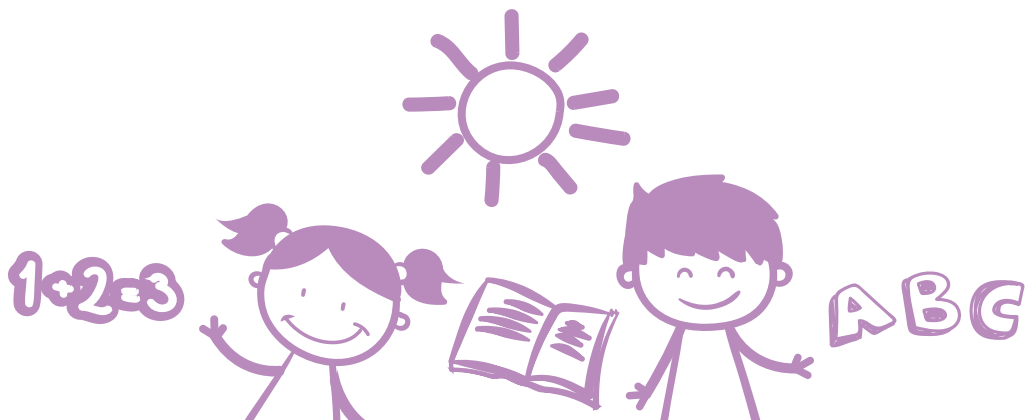
**Le cours La Passerelle est aconfessionnel, qui respecte le code et le socle commun de connaissance et de compétence de l'éducation nationale. C'est une offre éducative alternative complémentaire aux écoles du secteur.**

**Au service des parents**, premiers éducateurs de leurs enfants, le cours La Passerelle prolonge l'éducation reçue à la maison et associe les familles tout au long de la vie de l'école, en particulier dans le suivi de la scolarité.

Il utilise des méthodes qui ont fait leur preuve en les adaptant à chaque enfant. Il cherche à le rendre actif dans ses apprentissages et à développer sa personnalité.

Ouvert à tous, il est financé par des bienfaiteurs (entreprises, fondations, particuliers), et à hauteur de 15 à 20% par la contribution des parents qui est la plus réduite possible (75 euros par mois sur 10 mois).

**Les enseignants** sont tous volontaires et présents toute la journée avec les enfants pour leur prodiguer avec attention instruction et éducation.



# LE PROJET PÉDAGOGIQUE

## Deux grands axes :

- ★ **Enseigner et transmettre** aux enfants les connaissances, méthodes et compétences nécessaires à leur réussite scolaire.
- ★ **Epanouir et éduquer** les élèves par l'assimilation des règles de vie en société : respect, autorité, responsabilité, solidarité, et l'apprentissage de la culture française.

## Une pédagogie pragmatique :

- ★ **Priorité aux fondamentaux** : lecture, écriture, raisonnement, calcul
- ★ **Méthodes pédagogiques adaptées** aux besoins réels de chaque enfant
- ★ **Suivi personnalisé**
- ★ **Faibles effectifs par classe** : 5 à 15 enfants au maximum



### **Yves COUVERT, directeur du Cours La Passerelle**

« Parce que les talents sont variés, il faut des écoles différentes afin de donner à chacun la chance de réussir. Des enfants confiants en eux, qui ne reculent pas devant l'effort pour apprendre, réfléchir et agir pour les autres, car ils ont compris que c'est par là que passe le chemin du bonheur. »

## Un programme adapté aux rythmes biologiques de l'enfant :

	LUNDI	MARDI	MERCREDI	JEUDI	VENDREDI
08H30-12H05	FONDAMENTAUX : LIRE, ÉCRIRE, COMPTER				
12H05-13H30	DÉJEUNER - SERVICES - PAUSE			DÉJEUNER - SERVICES - PAUSE	
13H30-17H00	DEVOIRS, ÉTUDES, SPORT, ACTIVITÉS CULTURELLES			DEVOIRS, ÉTUDES, SPORT, ACTIVITÉS CULTURELLES	

## Des résultats probants pour vos enfants :

- ★ Des enfants qui savent lire, écrire, raisonner et compter
- ★ Des élèves heureux d'aller à l'école
- ★ Des parents impliqués et satisfaits
- ★ Moins d'absentéisme

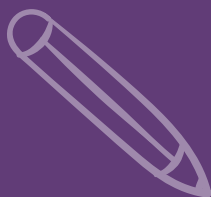




### Harry ROSELMACK, journaliste et animateur télé

« Les banlieues ont besoin d'écoles capables de permettre à chaque enfant de donner son plein potentiel. Parrain de la première école *Espérance Banlieues*, je crois que les quartiers défavorisés doivent diversifier leur accès à l'éducation. Il faut soutenir ces initiatives car d'autres enfants méritent d'avoir la chance de retrouver goût à l'école. »

## INSCRIPTIONS



**Directeur du Cours La Passerelle**  
**M. Yves COUVERT :**  
**06 85 71 99 14**  
esperancebanlieues.pb@gmail.com



**Pour plus de renseignements**

[www.esperancebanlieuespb.weebly.com](http://www.esperancebanlieuespb.weebly.com)

**Association Espérance Banlieues Pierre-Bénite**

212, rue des Martyrs de la Libération - 69310 Pierre-Bénite

Association loi 1901 déclarée en préfecture du Rhône, inscrite au Répertoire National des Associations sous le n° W691090016 et publiée au J.O. du 5 mars 2016 - Siret : 818 828 550 00017